

NANTERRE MET **LES DROITS** DES FEMMES **À L'ABRI**



OUVERTURE ■
DE LA MAISON
DES FEMMES
DE NANTERRE
■ SAMEDI 24
SEPTEMBRE
DE 11H À 14H



SOMMAIRE

CONTACT PRESSE

COMMUNIQUÉ DE PRESSE	3
UN PROJET UNIQUE EN ÎLE-DE-FRANCE	4
UNE RÉPONSE GLOBALE À UN PROBLÈME SOCIAL	5
DES SERVICES ET ACTIVITÉS CONFIDENTIELS ET GRATUITS	6
UNE PROGRAMMATION PLURIELLE	7
UNE ÉQUIPE MULTIPARTENARIALE	9
UN LIEU ACCUEILLANT ET SÉCURISANT	10
UN LIEU FACILE D'ACCÈS	11

COMMUNIQUÉ DE PRESSE

Nanterre, le mardi 20 septembre 2022

Ouverture de la Maison des femmes de Nanterre Samedi 24 septembre 2022 de 11h à 14h

La Maison des femmes de Nanterre sera inaugurée, le samedi 24 septembre 2022, à 11h, par Patrick JARRY, Maire de Nanterre, et Laureen GENTHON, Adjointe au maire déléguée aux Droits des femmes, en présence de Isabelle LONVIS-ROME, Ministre de l'Égalité entre les femmes et les hommes, de la Diversité et de l'Égalité des chances.

De 11h à 14h se succéderont, sur le parvis de cette Maison des femmes d'un nouveau genre, des prises de paroles, interventions artistiques et rencontres avec les nombreuses associations et services publics partenaires de cet outil de coopération et de mise en réseau dont la vocation est d'amplifier, d'enrichir et d'accélérer les initiatives prises contre les violences faites aux femmes et en faveur de l'égalité entre les femmes et les hommes.

Plusieurs artistes ont ainsi tenu à accompagner cette ouverture : les artistes plasticiennes Agathe Bezault et Anyssa Diab, la comédienne Margot Madec, la slameuse Sarah Ghoumié, la chanteuse Roxane Converset, ainsi que la rappeuse Doria, étoile montante de la scène rap française, marraine des Rappeuses en liberté 2022.

Pour **Patrick JARRY**, maire de Nanterre et conseiller départemental des Hauts-de-Seine,

« Il n'y a plus de temps à perdre pour accélérer la lutte contre toutes les violences faites aux femmes. Pas de temps à perdre, non plus, pour combattre les stéréotypes et toutes les inégalités qui sont le terreau sur lequel ces violences se développent.

La Maison des femmes de Nanterre est là pour ça : pour enrichir et amplifier les actions, encore trop souvent éparses, qui peuvent rapidement transformer le parcours des femmes victimes de violences en parcours de combattantes. Sur le terrain de l'égalité aussi, il y a d'immenses progrès à faire, dans tous les champs de la vie et dans toutes les sphères de la société. Les droits sociaux, économiques ou culturels ne devraient jamais être considérés comme définitivement acquis, parce que, même quand un droit est conquis, les moyens peuvent manquer pour que ce droit soit effectif pour toutes et tous.

À Nanterre, où l'engagement pour l'égalité et contre toutes les formes de discriminations est historique, c'est d'ailleurs dans une démarche citoyenne et partenariale que ce projet a vu le jour. Ensemble, nous entendons mettre les droits des femmes à l'abri et en conquérir de nouveaux grâce cette Maison des femmes qui est un outil de collaboration à la disposition de toutes les associations œuvrant pour les droits des femmes, ainsi que des acteurs publics et privés désireux d'agir fortement et plus efficacement dans ce domaine. »

Ouverture de la Maison des femmes de Nanterre
Samedi 24 septembre 2022 - de 11h à 14h
215, terrasse l'Arche - 92000 Nanterre



LA MAISON DES FEMMES DE NANTERRE

UN PROJET UNIQUE EN ÎLE-DE-FRANCE

Fidèle à ses valeurs de participation, la ville de Nanterre a travaillé en concertation étroite avec ses partenaires depuis la phase de conception du projet, jusqu'à l'organisation de l'offre de services et à l'aménagement. Cette démarche a permis, à la fois, de mettre à profit l'expertise des acteurs de terrain et de renforcer le réseau partenarial.

UN PROJET ISSU DE LA SOCIÉTÉ CIVILE...

Impulsée par plusieurs associations nanterriennes et des habitantes et des habitants qui ont participé à l'atelier citoyen sur les droits des femmes organisé lors de la campagne des municipales de 2020, l'idée d'un lieu dédié à la prise en charge des femmes victimes de violences et à la promotion de l'égalité des genres s'est imposée progressivement.



... PORTÉ PAR LES ÉLUS MUNICIPAUX...

Fort de cette dynamique, le projet est prioritaire dans le programme de l'équipe élue en mars 2020.

Pour lui donner vie, une délégation aux droits des femmes est créée, confiée à Laureen Genthon.



... CONÇU EN COLLABORATION AVEC LES PARTENAIRES...

Depuis mars 2020, les équipes travaillent à la conception du projet, dans une optique partenariale. Après un 1er temps de rencontres bilatérales, un collectif de préfiguration a été créé, rassemblant l'ensemble des partenaires associatifs et institutionnels du territoire. Quatre groupes de travail auxquels ont participé une quarantaine de structures différentes ont ainsi produit des orientations partagées pour le futur équipement.



... QUI SE CONCRÉTISE EN 2022

Ce lieu collaboratif est désormais entré dans sa phase opérationnelle...

Dès le mardi 27 septembre, La Maison des femmes de Nanterre accueillera ses premières usagères, du mardi au vendredi, le lundi étant réservé à la coordination de l'ensemble des partenaires intervenant dans le lieu.



LA MAISON DES FEMMES DE NANTERRE

UNE RÉPONSE GLOBALE À UN PROBLÈME SOCIAL

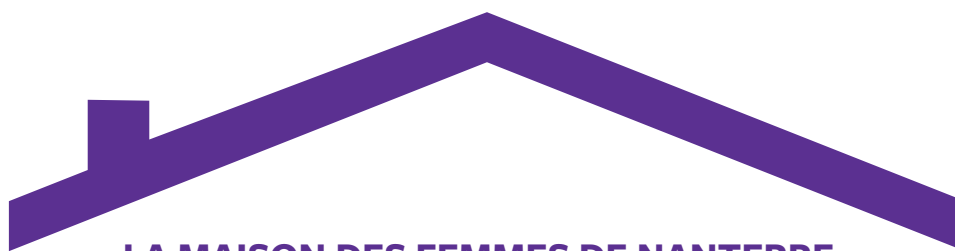
La Maison des femmes de Nanterre répond à un besoin manifeste et urgent : l'accueil et l'accompagnement des femmes victimes de violences pour qu'elles puissent sortir de la situation subie.

La ville de Nanterre considère aussi primordial d'agir en amont et sur le long terme contre les inégalités entre femmes et hommes qui constituent le terreau des violences sexuelles et sexistes.

La Maison des femmes de Nanterre a donc également pour mission la prévention de ces violences en favorisant la promotion des droits des femmes.

Avec l'ambition d'apporter une réponse globale à un problème systémique, de sensibiliser des publics divers à la question des violences faites aux femmes, la Maison des femmes de Nanterre se structure **autour de deux pôles complémentaires qui travailleront en synergie.**

DEUX PÔLES D'ACTIONS COMPLÉMENTAIRES



**LA MAISON DES FEMMES DE NANTERRE :
UN LIEU D'ACCUEIL ET UN ESPACE DE PROMOTION
DE L'ÉGALITÉ FEMMES/HOMMES**

ACCOMPAGNER LES FEMMES VICTIMES DE VIOLENCES

Les missions de ce pôle :
Accueillir, orienter et accompagner les victimes dans leur parcours de sortie des violences.

- Conseil juridique et administratif
- Consultations psychologiques
- Consultations médicales
- Accès aux droits
- ...

AGIR POUR GARANTIR LES DROITS DES FEMMES

Les missions de ce pôle : proposer un centre de ressources féministe pour faire progresser les droits des femmes.

- Débats et conférences
- Formations et sensibilisation
- Café social
- Ateliers artistiques et sportifs
- ...

L'ensemble des services et activités proposés par La Maison des femmes de Nanterre sont assurés par un réseau de partenaires publics et associatifs, spécialisés dans l'accompagnement des femmes victimes de violences et agissant pour faire progresser les droits des femmes.



LA MAISON DES FEMMES DE NANTERRE

DES SERVICES ET ACTIVITÉS CONFIDENTIELS ET GRATUITS

LES MODALITÉS D'ACCUEIL

Destinée à faciliter les démarches des femmes victimes de violence, La Maison des femmes de Nanterre centralisera de nombreux services et activités, accessibles du mardi au vendredi. L'accueil y sera inconditionnel, anonyme et gratuit. Il garantira la non-stigmatisation des femmes victimes de violences, qui ne seront pas les seules usagères du lieu.

UNE OFFRE DE SERVICES ET D'ACTIVITÉS COORDONNÉE AVEC LES PARTENAIRES

Au sein de La Maison des femmes de Nanterre, chaque femme pourra bénéficier d'une écoute spécialisée et accéder, gratuitement, à des consultations juridiques, médicales ou psychologiques, organisées par les différents partenaires associés à ce lieu.

Dans cet espace ouvert à toutes les femmes, quel que soit leur âge ou leur lieu de vie, elles pourront également participer, tout aussi gratuitement, à des sessions de formation, des ateliers, des débats ou encore des conférences, proposés par les différents partenaires et services municipaux...

Des activités mixtes pourront aussi se tenir dans ce lieu vivant, afin de sensibiliser l'ensemble de la population, et notamment la jeunesse, à l'égalité entre les femmes et les hommes.

L'ensemble de ces services et activités viendront compléter, et non pas remplacer les multiples actions déjà mises en œuvre, à Nanterre, par les différents partenaires de cet équipement.



LA MAISON DES FEMMES DE NANTERRE

UNE PROGRAMMATION PLURIELLE

PÔLE ACCOMPAGNEMENT DES FEMMES VICTIMES DE VIOLENCES

Du mardi au vendredi, des professionnelles présentes à la Maison des femmes pour écouter, orienter ou aider.

L'équipe de la Maison des femmes se chargera de la prise du 1er rendez-vous individuel

Permanences en fonction de vos besoins :

- Information et accompagnement juridique : avec le CIDFF 92 (Centre d'information pour les droits des femmes et les familles) ;
- Information, orientation, accompagnement et écoute active sur les questions de santé sexuelle : par une infirmière de l'Espace Santé Jeunes et du centre de santé sexuelle de la ville de Nanterre ;
- Consultations de prévention en gynécologie : par une sage-femme ou un médecin ;
- Consultations psychologiques : par une psychologue du service Santé et de la Protection Maternelle et Infantile de la ville de Nanterre ;
- Écoute, espace de parole pour toutes questions sur la vie de couple et familiale par une conseillère conjugale et familiale du centre de santé sexuelle de Nanterre ;
- Aide globale aux victimes d'exploitation sexuelle : avec l'association Le Mouvement du Nid 92.

Participation à des ateliers-groupes de paroles entre femmes pour parler sans tabou et s'informer sur les droits :

- Connaître les violences faites aux femmes et leurs conséquences - Animé par l'association AFED 92 (Accueil aux femmes en difficulté) ;
- Commencer des démarches avec un avocat - Animé par l'association AFVV (Avocats pour les Femmes Victimes de Violences) ;
- Reprendre confiance en soi et en son corps - Animé par Ourtane Icho, bénévole salariée d'AXA, ancienne boxeuse professionnelle ;



LA MAISON DES FEMMES DE NANTERRE

UNE PROGRAMMATION PLURIELLE

PÔLE CENTRE DE RESSOURCES SUR LES DROITS DES FEMMES

Du mardi au vendredi, le Café social est ouvert à toutes, sans rendez-vous, pour se poser, prendre un café ou un thé, lire, discuter.

Rencontres et échanges avec les membres des associations de femmes et associations féministes de Nanterre qui animent le Café social :

associations Les Mamans des Pablos, Femmes Solidaires de Nanterre, Afemin...

Participer à des temps collectifs entre femmes pour vous exprimer et nourrir votre réflexion :

- Découvrir l'histoire des droits des femmes : échanges autour d'expositions, de projections de films... Avec l'association Femmes Solidaires de Nanterre ;
- Se reconnecter à son corps par la danse thérapie. Avec l'association Autres attentions.
- Et aussi des débats, des conférences, des formations, des expositions...

Tous les ateliers et les rendez-vous sont gratuits.

Depuis son ouverture,
la Maison des Femmes de Nanterre
a reçu près de **400** femmes,
aux situations très diverses.

30% de ces femmes proviennent des
villes alentours.



LA MAISON DES FEMMES DE NANTERRE

UNE ÉQUIPE MULTIPARTENARIALE

La Maison des femmes de Nanterre repose, depuis son origine, sur la mise en réseau de partenaires publics, associatifs et privés, experts et/ou militants, qui y partagent leurs savoirs, leurs compétences et développent des activités.

UNE COORDINATION ASSURÉE PAR LA VILLE DE NANTERRE :

Deux postes à plein temps sont positionnés par la ville de Nanterre pour l'animation de La Maison des femmes de Nanterre, en plus du poste de la responsable de la mission Droits des femmes :

- 1 coordinatrice de la Maison des femmes de Nanterre, chargée de gérer l'organisation et le fonctionnement quotidien de cet outil et d'assurer la coordination des partenaires.
- 1 agente d'accueil.

L'ensemble des services municipaux sont également mobilisés pour l'organisation, sur place, de différentes actions, notamment dans les domaines de la santé, de l'accompagnement social, ou encore dans la conduite d'ateliers sportifs et artistiques...

UNE TRENTAINE DE PARTENAIRES PUBLICS, PRIVÉS ET ASSOCIATIFS DÉJÀ ASSOCIÉS :

Associés au projet depuis son origine, une trentaine de partenaires publics, privés et associatifs participeront aux actions de La Maison des femmes de Nanterre, dès son ouverture, à la fois dans son pôle accompagnant les femmes victimes de violences et au sein du centre de ressources.

Acteurs associatifs :

Association départementale d'aide aux victimes d'infractions pénales (ADAVIP 92), Accueil aux femmes en Difficultés (AFED 92), Avocats pour les Femmes Victimes de Violences (AFVV), l'Association Arple, Autres Attentions, le Centre d'Information sur les Droits des Femmes et des Familles (CIDFF92), l'École Française des Femmes, L'Escalier, Femmes solidaires, Les Mamans des Pablos, le Mouvement du nid, le Planning familial, Rêv'elles...

Acteurs publics :

Le Centre d'Accueil et de Soins Hospitaliers de Nanterre (CASH) - Hôpital Max Fourestier, les services de la ville et le Centre communal d'actions sociales (CCAS), la Maison de l'emploi et de la formation de Nanterre (MEF), le service de la Protection maternelle et infantile (PMI), le Commissariat de police de Nanterre...

Des partenaires privés s'engagent également dans le développement de cet outil collaboratif, parmi lesquels Axa France et son association Axa Atout-Cœur.



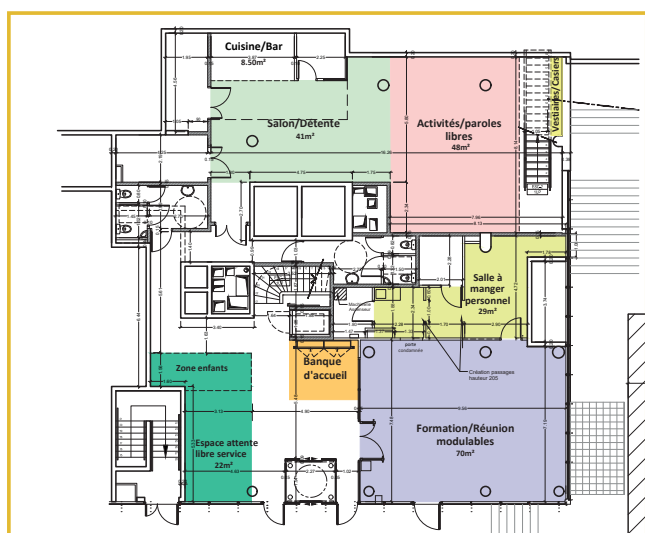


LA MAISON DES FEMMES DE NANTERRE

UN LIEU ACCUEILLANT ET SÉCURISANT

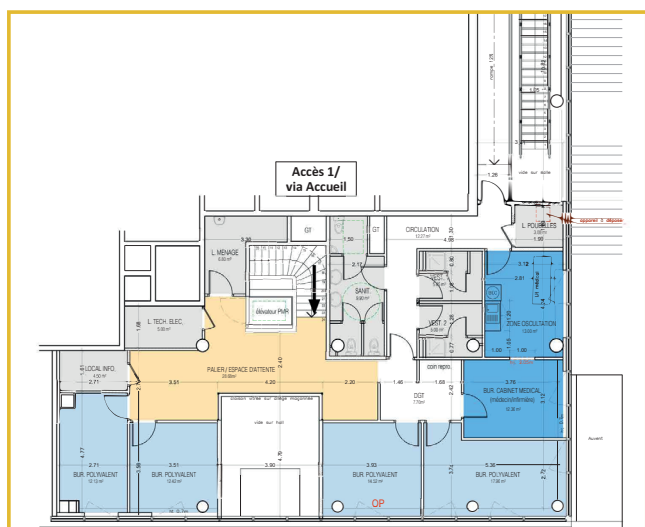
UN LOCAL ADAPTÉ À L'ACCUEIL DES FEMMES VICTIMES DE VIOLENCES

- Une surface totale de 400 m²
- Un équipement moderne de construction récente (2010)
- Un lieu entièrement adapté aux personnes à mobilité réduite
- Des bureaux insonorisés assurant la confidentialité des échanges
- Une vitrophanie et des vitres sans tain sur l'ensemble des surfaces vitrées du rez-de-chaussée
- Un accueil personnalisé en toute discrétion



UN REZ-DE-CHAUSSÉE RÉSERVÉ À L'ACCUEIL DES ACTIVITÉS ET DES SERVICES COLLECTIFS :

- Une zone d'accueil comprenant un espace adapté aux enfants
- Une salle de réunion et de formation modulable
- Un espace modulable de 120 m², comprenant une bibliothèque et un coin cuisine / café



À L'ÉTAGE, UN ESPACE DE RENDEZ-VOUS CONFIDENTIEL ET SÉCURISANT :

- 4 bureaux insonorisés où les intervenant-e-s recevront individuellement les usagères
- Un bureau de consultation médicale
- Une salle de réunion



LA MAISON DES FEMMES DE NANTERRE

UN LIEU FACILE D'ACCÈS

La Maison des femmes de Nanterre est située sur l'une des terrasses de l'Arche, à deux pas de la station Nanterre-Préfecture (RER A) et desservie par quatre lignes de bus.

Sa position, dans un quartier moderne aux usages mixtes, lui offre un environnement non-stigmatisant permettant à chacune de se rendre dans l'équipement, librement et en toute sécurité.

215, terrasse de l'Arche
(ancienne mairie de quartier des Terrasses)

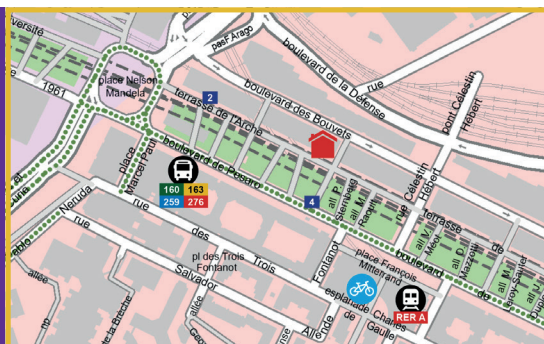
Du mardi au vendredi :
9h30-12h / 13h30-17h30

Tél : 01 71 11 44 75

Mail : maisondesfemmes@mairie-nanterre.fr

Accès : RER A Nanterre-Préfecture.

Bus 160, 163, 259, 276



Arrêt de bus



RER Nanterre-Préfecture

Listes des sorties RER :

2 Préfecture

4 Terrasses de l'Arche



Station Velib'



Maison des femmes

UN RÉSEAU DE PARTENAIRES À NANTERRE

Acteurs associatifs :

Association départementale d'aide aux victimes d'infractions pénales (ADAVIP 92), Accueil aux femmes en Difficultés (AFED 92), Avocats pour les Femmes Victimes de Violences (AFVV), l'Association Arple, Autres Attentions, le Centre d'Information sur les Droits des Femmes et des Familles (CIDFF92), l'École Française des Femmes, L'Escale, Femmes solidaires, Les Mamans des Pablos, le Mouvement du nid, le Planning familial, Rêv'elles...

Acteurs publics :

Le Centre d'Accueil et de Soins Hospitaliers de Nanterre (CASH) - Hôpital Max Fourestier, les services de la ville et le Centre communal d'actions sociales (CCAS), la Maison de l'emploi et de la formation de Nanterre (MEF), le service de la Protection maternelle et infantile (PMI), le Commissariat de police de Nanterre...

Des partenaires privés s'engagent également dans le développement de cet outil collaboratif, parmi lesquels Axa France et son association Axa Atout-Cœur.

